

SoftBank IP 無線機は、ソフトバンクの携帯電話網を利用した新しい概念の業務用 IP 無線機です。

広いエリアで
通信・音声通話が可能

日本中に網羅されている SoftBank 4G LTE、SoftBank 4G、3G の携帯電話網を活用した広い通話エリア。サービスエリア内であれば、どこでも通信・音声通話（半二重通信）が可能です。

気軽に無線を利用可能

IP 無線機の最大のメリットは、無線局の免許申請が要らないことです。手続きも携帯電話と同様のため、手軽に無線をご利用いただけます。

601SJ

- LTE対応
- エアダウンロード
- DC12V / DC24V 車両対応

項目	仕様
基本仕様	
通信形式・周波数	FDD-LTE、900MHz / 2.1GHz 帯 AXGP、2.5GHz 帯 W-CDMA、900MHz / 2.1GHz 帯
通信エリア・通信形態	ソフトバンク通信エリア / プレストーク方式
電源電圧	DC12V / DC24V 車対応
消費電流	音声受信時：1A 以下・待受時 0.5A 以下
外形寸法・質量	(W)115 × (H)25 × (D)135 (単位: mm) / 700g 以下
温度範囲	-10℃ ~ +50℃ (相対湿度 30% ~ 90%)
外部スピーカー定格出力	1W / 8Ω (最大出力 2.0W)
音声通話	
個別呼び出し・通話	指令⇄移動・移動⇄移動 ^{※1}
グループ呼び出し・通話	指令⇒移動・移動⇒移動&指令
一斉呼び出し・通話	指令⇄移動
グループ設定	あり
録音機能	あり
GPS機能^{※2}	
位置情報サービス	あり
近隣呼出通話	あり
地域呼出通話	あり



801KW

- 大音量で確実な音声通話
- 安心な頑丈ボディ
- インターネットサービスに対応予定

項目	仕様
基本仕様	
通信形式・周波数	W-CDMA：900MHz / 2.1GHz 帯 FDD-LTE：700MHz、900MHz、1.7GHz、2.1GHz 帯 AXGP：2.5GHz 帯
通信エリア・通信形態	ソフトバンク通信エリア / プレストーク方式
使用可能時間	約 14 時間 (受信 1 : 送信 1 : 待受 8 の割合) ^{※1}
連続待受時間	約 23 時間 ^{※1}
外形寸法	(W)64 × (H)141 × (D)23mm
質量	264g
充電時間	約 125 分
防水/防塵性能	IP68 ^{※2}
最大出力	0.8W×2 (デュアルスピーカー搭載)
音声通話	
個別呼び出し・通話	指令⇄移動・移動⇄移動
グループ呼び出し・通話	指令⇒移動・移動⇒移動&指令
GPS機能	
一斉呼び出し・通話	指令⇄移動
グループ設定	あり
録音機能	あり
位置情報サービス	あり
近隣呼出通話	あり
地域呼出通話	あり



注意事項：※「GPS機能」ご利用には「IP無線機位置情報サービス」へのオプション加入が必要です。詳しくは販売代理店までお問い合わせください。
●SoftBank およびソフトバンクの名称、ロゴは、日本国およびその他の国におけるソフトバンクグループ株式会社の登録商標または商標です。

「IP無線機 位置情報サービス」「IP無線機 SoftBank 601SJ、SoftBank 801KW」に関するお問い合わせはこちらまで

三和システムサービス株式会社

〒330-0854 埼玉県さいたま市大宮区桜木町2-477 福島ビル3F
TEL 048-653-2211 FAX 048-653-2217

お問い合わせ先

■製品・サービス・故障修理など
各販売代理店にお問い合わせください。

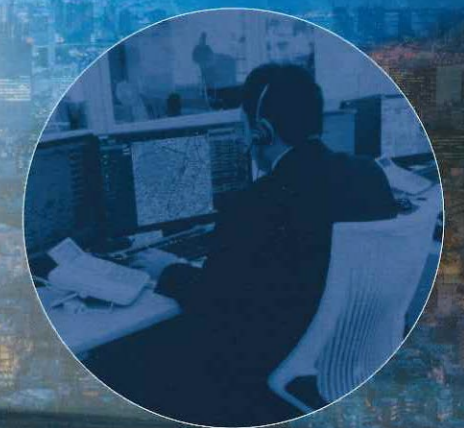
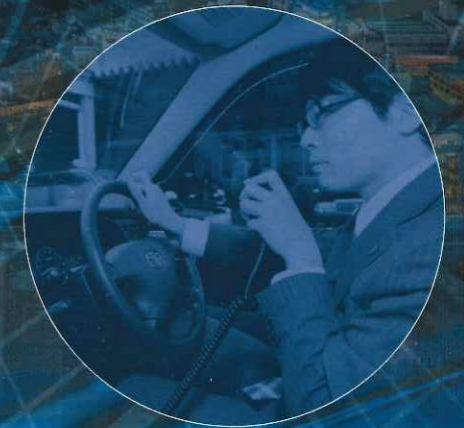
■回線の利用停止・再開

ソフトバンク・ビジネスコールセンター 0800-919-3909(無料)
※お問い合わせ受付時間：9:00～18:00(土・日・祝日除く)

IP無線機

位置情報サービス

位置や状態を
リアルタイムに把握、
あらゆる
業務をサポート。



IP無線機の現在位置や各種状態を把握し業務効率化を支援します。

インターネット環境とパソコンがあればすぐにご利用になります。Google Maps対応でユーザビリティがさらにアップしました。

このような企業におススメします。



お客様の満足度を向上させたい

移動局の現在位置、状態や進行方向が見える化できます。お客様からの問い合わせにも迅速・的確な回答が可能です。

answer



管理業務を効率化したい

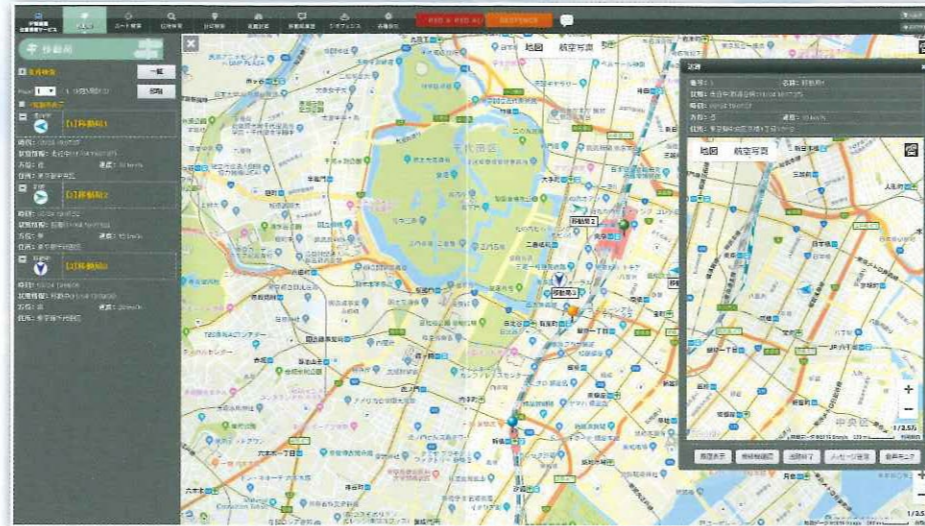
追跡表示、過去の履歴検索やジオフェンス出入の検知が可能。各種の管理業務を効率化することができます。

answer

現場の業務を省力化したい

移動中、作業中などの状態を、簡単な操作で通知できます。報告連絡を省力化することが可能です。

answer



導入費用を抑えたい

お持ちのパソコンやタブレットとインターネット環境があれば、ご利用になります。初期費用や専用サーバも不要なため、導入費用を抑えることができます。

answer



管理・運営を安心に行いたい

移動局で非常スイッチが押されると、点滅とアラーム音で管理者に通知。現場の安心・安全をサポートします。

answer



運送会社様 など

- 急な出荷など、突発的な要望にも的確に指示できるため、迅速な対応でお客様満足度を向上させることが可能です。
- 配達場所が分からない場合、事務所からストリートビューで確認し、音声等での指示が可能です。



建設・資材会社様 など

- リアルタイムな位置情報と待機・荷卸などの動態情報で迅速、効率的な稼働の実現が可能です。
- 事務所にて交通情報を把握でき、現場への移動や配送などの確な支援が可能です。



警備会社様 など

- 車両の現在位置から最適車両の現場急行が可能です。
- 無線機のボタン操作で非常送信が可能です。万が一の場合でも現場サポートが可能です。



自治体・企業様 など

- BCPや災害時の連絡手段として、万が一の場合のバックアップとしての利活用が可能です。
- 広い通信エリアにより、専用波無線では届かないような丘陵地形でもほぼご利用いただくことが可能です。



バス会社様 など

- 離れても他車両の位置を的確に把握でき、安心走行のサポートが可能です。
- 事務所から渋滞情報を把握でき、スムーズな運行支援が可能です。



消防団様 など

- 消防団員・車両個々の状況を的確に把握でき、安全を確保しつつ活動の効率化をサポートします。
- 消防本部へのIP無線機配置で地域と密接な関係を持つ消防団との連携により、質の高い消防活動の実現が可能です。



タクシー会社様 など

- 車両の位置が把握できるため、お客様からのお迎え依頼に最適車両での対応が可能です。
- 迅速なお迎えを実現でき、お客様満足度を向上させることが可能です。



清掃会社様 など

- 各種車両位置を確認できるため、急な応援要請にも迅速・的確な対応が可能です。
- 走行履歴の確認ができ、業務の効率化が可能です。