

携帯性に優れた軽量コンパクトボディに、緊急連絡機能を搭載。

Emergency

緊急連絡機能



Compact

軽量コンパクトボディ



【全47chを実装】
【1mW⇔10mW切替】
【緊急キ一新採用】

シンプル操作

Easy operation



47ch

交互通話
中継通話

送信出力
1mW⇔10mW
切り替え

通話距離
約100~500m

運用時間(付属品)
約31時間

緊急キー
新採用

バッテリーパック
&
充電器付属

気軽に携帯できるコンパクト&軽量ボディ<約130g>。緊急連絡システムにも対応。

交互通話

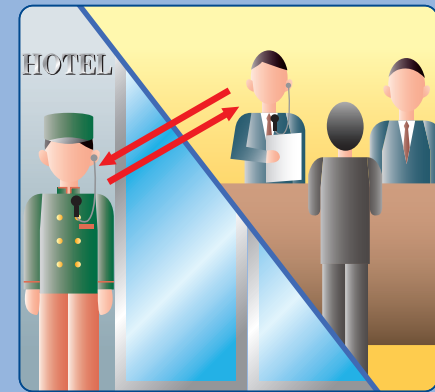
Simplex

通話距離 約100m~500m

イヤホンマイクロホン(オプション)を使うことで、あらゆるシーンで快適な通話を実現します。

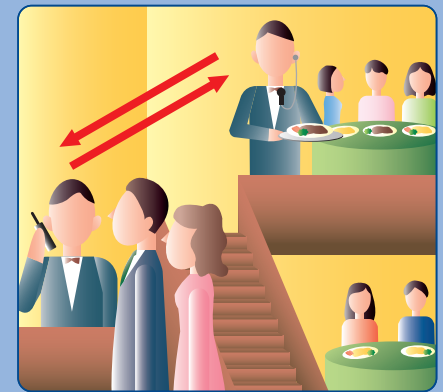
ホテル

本体もマイクも目立たないので、ホテルや旅館など接客業に最適です。



レストラン

スタッフ間のスムーズなコミュニケーションが、サービスの向上につながります。



添乗員

大勢の人に一気に情報を伝えることができるので、観光地や施設などの案内にも活用できます。



中継通話

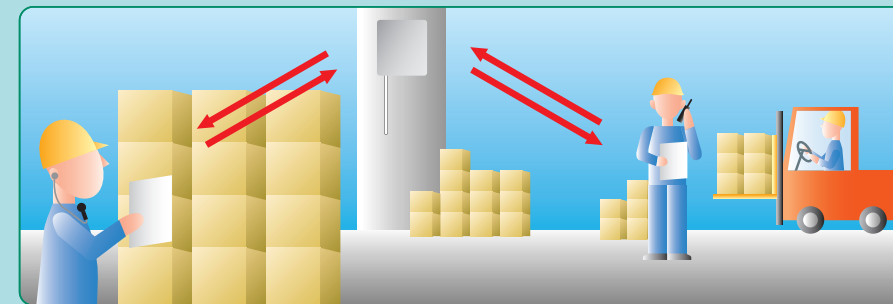
Semi duplex

通話距離 約100m~500m×2倍

オプションの中継装置(IC-RP4100)を使用することで、通話エリアを拡大することができます。

倉庫内作業

中継装置を設置すれば、広い倉庫内もカバーすることができます。



オプション: IC-RP4100

通話距離は、市街地を想定した目安です。電波の届く範囲は、周囲の状況により異なります。

その他 ●空港・駅・港 ●スーパー・大型店舗 ●流通・配送センター ●引越業 ●清掃業 ●ガソリンスタンド ●警備・見回り ●パチンコホール ●ゲームセンター ●遊園地・テーマパーク ●公営競技場 ●コンサートホール ●フィットネスクラブ ●展示会場 ...etc.

快適に使える、多彩な機能と簡単操作を実現。

軽量コンパクトボディ

ポケットにもすっきりと収まるコンパクト47(W)×81(H)×23.8(D)mm* & 約130gの超軽量ボディを実現。
*バッテリー(BP-244)装着時、突起物を除く。

連続中継通話

1mWに切り替えることで連続した中継通話が可能。
*中継機IC-RP4100使用時。

全47chを実装

交互通話20chに加え、中継通話27chを装備することで、中継装置を使った通話エリアの拡大にも対応。

従来機との互換性を実現

従来機IC-4008WやIC-4088、IC-4800*との互換性を確保しているため、通話が可能。
*個別呼び出しも可能。

呼び出しベル機能

通話相手を携帯電話のようにベル音で呼び出すことが可能。

秘話機能

通話内容の秘匿性を高める秘話機能を搭載。
*IC-4077S同士の通話時のみ有効。

快適なグループ通話

通話相手を特定のスタッフだけに絞れるグループ通話機能を搭載。(38通り)

通話チェック

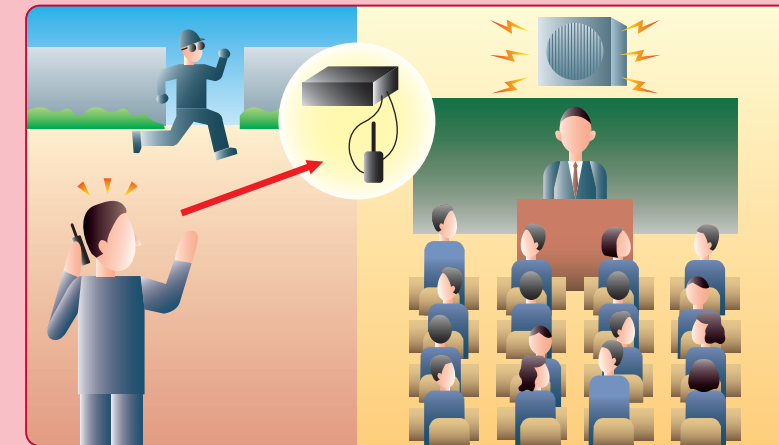
アイコン表示で通話相手が圏内か圏外かを確認することが可能。

緊急連絡

EMR(緊急)キーを押すだけで、緊急用のチャンネルへ移行。指令局にIC-4800と中継BOXを設置しておけば、子機からスピーカーを通して緊急音を鳴らしたり、一斉放送、全局一斉連絡が可能になります。

学校

緊急事態の発生を、スピーカーを通して一斉に伝えることが可能。また、子機の電源がオフでもEMRキーは動作し、スピーカーから警告音を鳴らすことができます。



中継BOX CT-22

特定小電力トランシーバー IC-4800

指令局システム構成:

IC-4800+CT-22+スピーカー(既存または社外品)

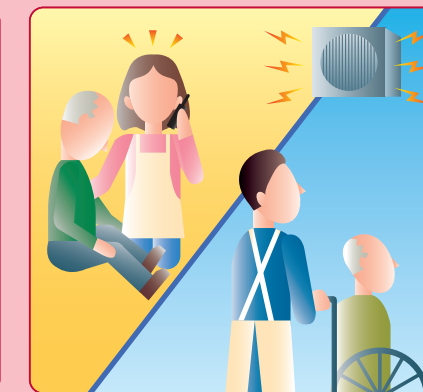
工場

万一の火災や事故に対しても、迅速に対応することができます。



介護施設

事故や緊急時には、素早く本部に連絡することができます。



大型店舗

本部への連絡はもちろん、店内一斉放送をすることも可能です。



充電器付属

リチウムイオンバッテリーパック(BP-244)と急速充電器が付属。

長持ちバッテリー

パワーセーブ機能により、待ち受け時の消費電流を抑え、最大約54時間の運用を実現。

バッテリー別運用時間の目安

| | BP-243L | BP-244 |
|--------------------|----------------------------------|----------------------------------|
| 種類 | リチウムイオン | |
| 出力電圧と容量 | 3.7V 1800mAh min. (1900mAh typ.) | 3.7V 1100mAh min. (1150mAh typ.) |
| 運用時間 | 1mW時 約54時間 | 約31時間 |
| 送信1受信1待ち受け8の運用状態にて | 10mW時 約53時間 | 約30時間 |
| 充電時間 | BC-164使用時 約3時間 | 約2時間 |

その他の機能

●誤動作を防ぐキーロック。●オートパワーオフ機能。●セットモード。●各種設定を容易にするクロニング機能。●コンパンド機能。●MSKモデム搭載で中継BOX(CT-22)に対応。●シグナリング(CTCSS)機能。

47ch 免許・資格不要

交互通話20ch+中継通話27ch

1mW ↔ 10mW 切り替え

特定小電力トランシーバー
IC-4077S

31,290円(税込)
技術基準適合証明取得機種
JANコード:4909723003854



付属品



おもな定格

| | |
|--------|------------------------------|
| 周波数帯 | 400MHz |
| 送信出力 | 1mW/10mW |
| 使用温度範囲 | -10℃～+50℃ |
| 外形寸法 | 47(W)×81(H)×23.8(D)mm(突起物除く) |
| 重量 | 約130g(付属バッテリーパック装着時) |

当社他製品との通話互換表

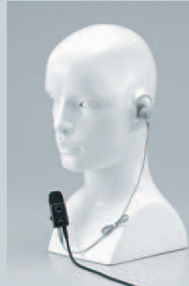
| IC-4077S | IC-4077S | | | |
|-----------|----------|-------|------|-------|
| | 交互通話 | | 中継通話 | |
| | 11ch | 9ch | 18ch | 9ch |
| 4000シリーズ | 1~11 | 12~20 | 1~18 | 19~27 |
| IC-4008D | × | ○ | × | ○ |
| IC-4008BD | ○ | × | ○ | × |
| IC-4008W | ○ | ○ | × | × |
| IC-4088 | ○ | ○ | ○ | ○ |
| IC-4088D | ○ | ○ | ○ | ○ |
| IC-4800 | ○ | ○ | ○ | ○ |
| IC-4077 | ○ | ○ | ○ | ○ |
| IC-4100 | ○ | ○ | × | × |
| IC-4100D | ○ | ○ | ○ | ○ |
| IC-4500 | ○ | ○ | ○ | ○ |

※中継通話では、中継装置が必要です。

グレードアップオプション

マイクロホン関連

HM-153PL
イヤホンマイクロホン
6,825円(税込)
JANコード
4909723007180

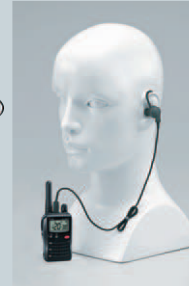


※HM-153PL装着例

HM-166PL
小型イヤホンマイクロホン
3,150円(税込)
JANコード:4909723004073



SP-16PB
耳掛け型イヤホン 黒
1,575円(税込)
JANコード
4909723003328



※SP-16PB装着例

SP-16P
耳掛け型イヤホン
グレー
1,575円(税込)
JANコード
4909723813774



SP-16PBW
耳掛け型イヤホン 黒
(ロングケーブル)
1,575円(税込)
JANコード
4909723003311



バッテリー / 充電器

CP-21L
シガレットライターケーブル
(急速充電器用)
2,940円(税込)
JANコード:4909723813378
●本体に付属の充電器と組み合わせて使用



BP-243L
リチウムイオンバッテリーパック
(専用カバーが付属)
(3.7V 1800mAh min.
<1900mAh typ.>)
5,775円(税込)
JANコード:4909723707561



BP-244
リチウムイオンバッテリーパック(付属品)
(3.7V 1100mAh min.
<1150mAh typ.>)
3,990円(税込)
JANコード:4909723707530



中継装置

中継装置で、通話距離を
約2倍に拡大。
IC-RP4100
中継装置(27ch搭載)
技術基準適合証明取得機種
(付属品(ACアダプター、壁面取り付けプレート))
45,150円(税込)
JANコード:4909723009313



高い場所に設置したあとも、
手元でチャンネル切り替えが可能。
OPC-1856
リモートケーブル(約3m)
JANコード:4909723009306



ケース

LC-169
キャリングケース
2,625円(税込)
JANコード:4909723006589



三和システムサービス株式会社

〒330-0854 埼玉県さいたま市大宮区桜木町2-477 福島ビル3F
TEL 048-653-2211 FAX 048-653-2217

北海道営業所 003-0806 札幌市白石区菊水6条2丁目2-7 TEL 011-820-3888
 仙台営業所 983-0857 仙台市宮城野区東十番丁54-1 TEL 022-298-6211
 東京営業所 103-0007 東京都中央区日本橋浜町3丁目42-3 TEL 03-5847-0722
 名古屋営業所 468-0066 名古屋市天白区元八事3丁目249 TEL 052-832-2525
 大阪営業所 547-0004 大阪市平野区加美鞍作1丁目6-19 TEL 06-6793-0331
 広島営業所 733-0842 広島市西区井口3丁目1-1 TEL 082-501-4321
 四国営業所 760-0071 高松市藤塚町3丁目19-43 TEL 087-835-3723
 九州営業所 815-0032 福岡市南区塩原4丁目5-48 TEL 092-541-0211

● 定格仕様・外観等は改良のために予告なく変更することがあります。
 ● 製品の色は印刷の関係上、実際のものとは多少違うことがあります。
 ● アイコム株式会社、アイコム、ICOMロゴはアイコム株式会社の登録商標です。
 ● 商品の技術的なお問い合わせは(平日9:00~17:00)フリーダイヤル:0120-156-313、
 携帯電話・PHS・公衆電話からは:06-6792-4949、その他お問い合わせは最寄りの営業所まで。
 2009年11月作成 SSE472K

