

このたびはテスト無線機をご利用くださり、誠にありがとうございます。

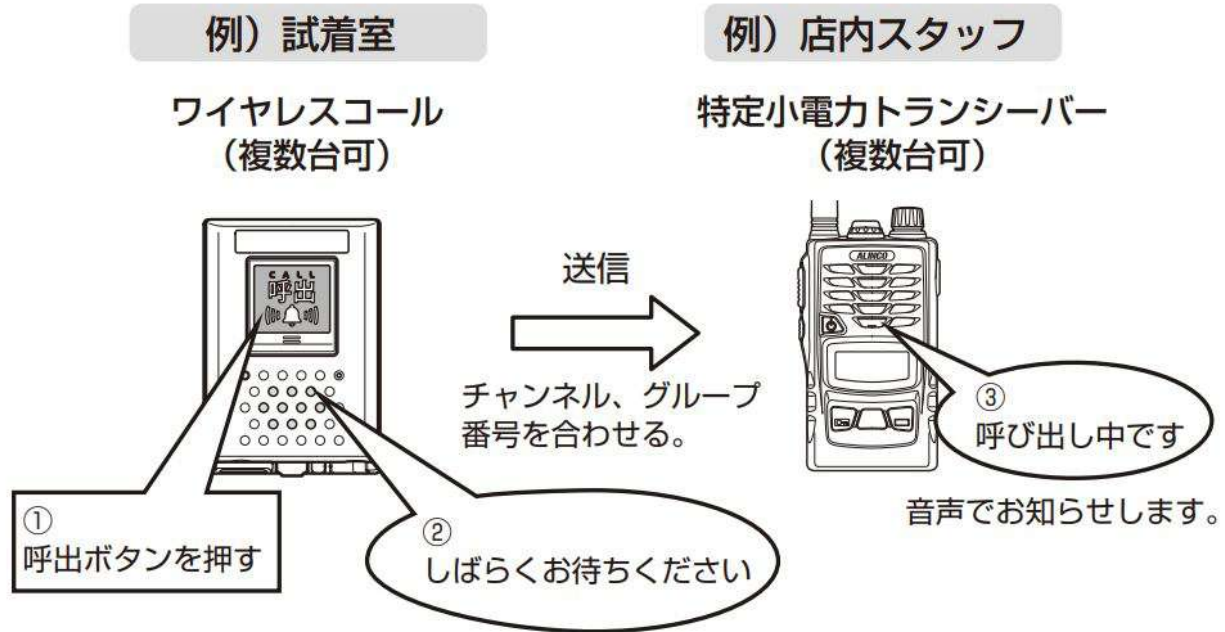
特定小電力ワイヤレスコール

DK-PN01 簡単取扱説明書

(おもて面)

1. 概要

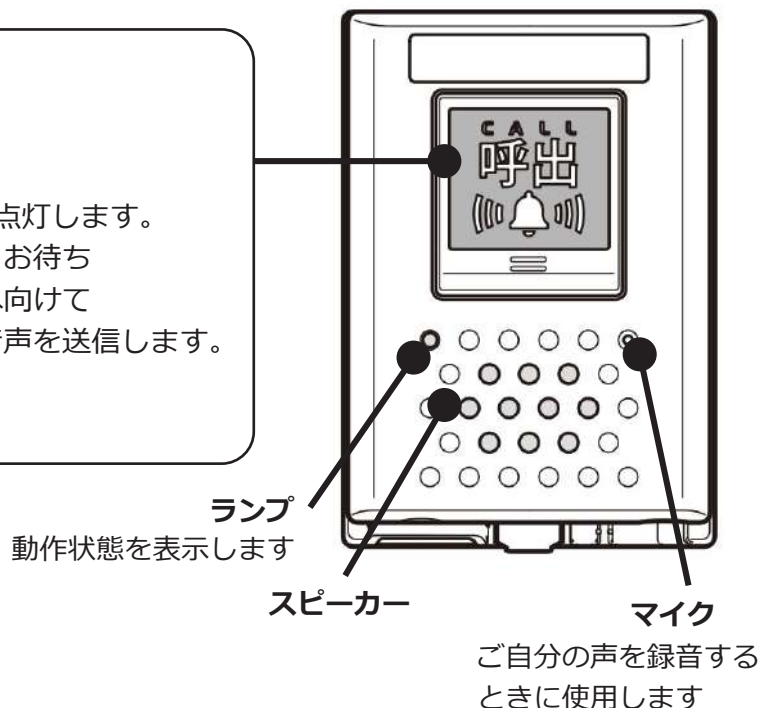
本機と特定小電力トランシーバーを組み合わせ、呼び出しシステムを構成します。音声ガイダンスにより通話用トランシーバーへ呼び出しがあったことをお知らせします。



2. ワイヤレスコールの使い方

① 呼び出し

[呼出] ボタンを押します。ランプが青色に点灯します。スピーカーから「呼び出し中です、しばらくお待ちください」が鳴り、通話用トランシーバーへ向けて呼び出しのための「プルルプルル音」と各音声を送信します。



このたびはテスト無線機をご利用くださり、誠にありがとうございます。

特定小電力ワイヤレスコール

DK-PN01 簡単取扱説明書

(うら面)

2. 電池の入れ方

テスト機は単 3 アルカリ乾電池を入れて出荷しておりますが、消耗しましたら恐れ入りますが、お客様にて乾電池の交換をお願い致します。

① 電池カバーを取り外す

ロックレバーを矢印の方向へスライドさせ、カバーを上方へ持ち上げます。

② 電池を装着する

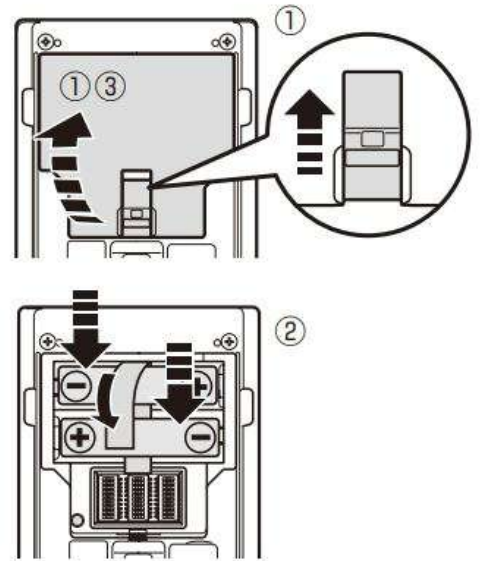
赤いテープの上から単三形乾電池 2 本を「+/-」の表示に従って装着します。

電池を取り外すときは赤いテープを引っぱります。

電池を装着すると自動的に電源が入り、チャンネルとグループ番号をお知らせするとともにランプが青色に点灯したあと待機状態になります。待機状態になるとランプは消灯します。

③ 電池カバーを取り付ける

電池カバーのツメを本体の切り欠きに合わせ、ロックレバー部を押し込みます。



注意

- ・「+/-」の向きを間違えないようご注意ください。
- ・電池は同じ種類の新しいものをご使用ください。アルカリ電池など高性能乾電池の使用をお勧めします。
- ・市販の充電電池は形状や電気仕様が合わないおそれがあるためご使用になれません。

メーカー取扱説明書はこちらをご覧ください

