

仕様

IP100H	
無線LAN部	
無線通信規格	IEEE802.11a/b/g/n
周波数範囲	2.4GHz帯13チャンネル/5GHz帯19チャンネル(W52/W53/W56)
送信出力	10mW/MHz以下
暗号化方式	WEP(64/128)、WPA-PSK(TKIP/AES)、WPA2-PSK(TKIP/AES)
プロトコル	TCP/IP
一般仕様	
使用温度範囲	-10℃~60℃
湿度	90%以下(ただし、結露なきこと)
電源	定格7.4V(BP-271)、定格5.5V(BP-273)単三形アルカリ乾電池
連続使用時間	20時間以上 (送信・受信・待ち受け=1:1:8、BP-271使用時)
音声出力	400mW以上(内部SP 16Ω 10%歪率時)、200mW以上(外部SP 8Ω 10%歪率時)
寸法	58(W)×95(H)×26.4(D) mm (BP-271装着時、突起物を除く)
重量	約205g(アンテナ/バッテリー含む)

IP100FS (ソフトウェア、USBで提供) PC推奨環境	
CPU	intel® Core™ 2 Duo Processor E6600/2.4GHz以上
メモリー	2GB以上
HDD	1GB以上の空きが必要(ログ保存時)
音声	ダイレクトサウンド対応サウンドカード(48kHzのサンプリングレートで20kHz以上の周波数範囲をもつもの)
解像度	1920×1080推奨(最小解像度1024×768)
その他必要な外部装置	100Mbps以上のイーサネットインターフェース、USBポート(2.0)、マイク端子、スピーカー・マイクホン/ヘッドセット

対応OS
Microsoft® Windows® 8.1 32/64bit (*Windows RTは非対応)
Microsoft® Windows® 10 32/64bit

AP-9500 #11	
無線LAN部	
無線通信規格	IEEE802.11ac/a/b/g/n
周波数範囲	2.4GHz帯 13チャンネル 5GHz帯 19チャンネル(W52/W53/W56)
暗号化方式	WEP (64/128/152bit)、WPA-PSK (TKIP/AES)、WPA2-PSK (TKIP/AES)
一般仕様	
電源	ACアダプター (AC100V±10% 50/60Hz 最大25W) PoE(IEEE802.3at準拠 最大25W)
動作環境	0℃~+40℃ 5~95%RH(ただし、結露なきこと)
外形寸法	約205(W)×205(D)×49(H)mm (突起物を除く)
重量	約850g(本体のみ)

防水 は、本体装着時に本体と同等の防水性能であることを表しています。

おもなオプション ※アイコムホームページですべてのオプションをご紹介します。

IP100H用

同時通話時オプション ※交互通話でも使えます。

タイムインマイクロホン		ヘッドセット	

交互通話専用オプション

ネックアーム型ヘッドセット	ヘッドセット	VOX ユニット	スピーカーマイク

その他のオプション

● クローニングソフトは、アイコムHPよりダウンロードできます。

アイコム株式会社 国内営業部 〒135-0042 東京都江東区木場2丁目17-16 5F TEL 03-6240-3549 高品質がテーマです。

製品の技術的なお問い合わせ

アイコムサポートセンター (平日9:00~17:00)	フリーダイヤル ☎:0120-156-313 携帯電話・PHS・公衆電話からは:06-6792-4949
--------------------------------	---

その他のお問い合わせは最寄りの営業所までご連絡ください。
最寄りの営業所はホームページでご確認ください。 www.icom.co.jp

注意 正しく安全にお使いいただくため、ご使用前に必ず「取扱説明書」をよくお読みください。

● 定格仕様・外観等は改良のため予告なく変更することがあります。● イヤホン使用時は、音量には十分ご注意ください。● 製品の色は印刷の関係上、実際のものとは多少違うことがあります。● アイコム株式会社、アイコム、ICOMロゴはアイコム株式会社の登録商標です。● Microsoft、Windowsは、米国Microsoft Corporationの米国及び、その他の国における登録商標です。

無線LANトランシーバー

IP ADVANCED RADIO SYSTEM

無線LANで 使えるトランシーバー。

RoIP(Radio over IP)通信ソリューション。



コントローラー/ワイヤレス
アクセスポイント
▲ AP-9500 #11

*アンテナはオプションです。



トランシーバー
◀ IP100H

資格・免許
不要

RoHS指令対応

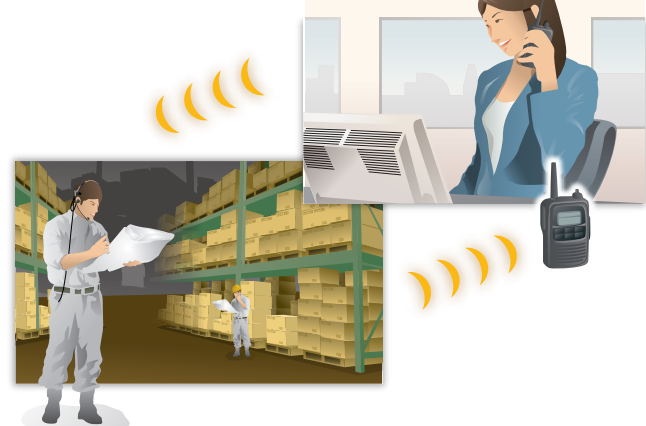
コミュニケーションが広がる、無線LANトランシーバー。

広範囲に一斉連絡



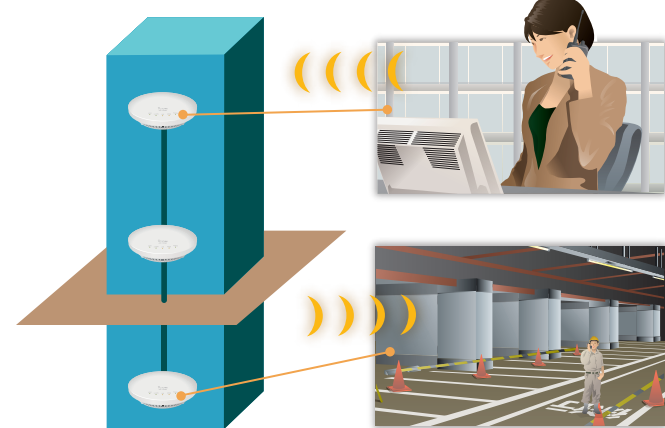
ホテルなど広い範囲にいるスタッフに一斉に同じ情報を連絡。特定のスタッフやエリアを指定して送信することもできます。

同時通話に対応



作業の進行を電話で話すようにリアルタイムに共有できる同時通話に対応しています。個別・グループ呼び出しにも対応。
※同時通話するにはタイピンマイクロホンなどのオプションが必要です。

不感地帯を解消



地下と地上など、従来の無線機で通話が難しかった場所でも、LAN経由だからスムーズに通話できます。上下階を移動しても、チャンネル操作は不要です。

拠点間連絡に対応



インターネット/VPN経由で、離れた支店などとも通話できます。AP-9500#11を増設して、他拠点のトランシーバーへの個別・グループ呼び出しにも対応可。また、システムを拡張すればIP電話との連携も可能です。

- おすすめ使用環境
- アミューズメント施設
 - レストラン
 - ホテル
 - 倉庫
 - ビル管理
 - チェーン店
 - ...etc

RoHS指令対応

・アンテナを取り外して使うこともできます。(アクセスポイントからの通信距離はアンテナ装着時の50%程度になります)

・IPX7*の防水性能だから、雨天の屋外や水に濡れやすい場所でも安心。

無線LANトランシーバー IP100H
技術基準適合証明(工事設計認証)取得機種

- 約205g、58(W)×95(H)×26.4(D)mmの軽量・コンパクトボディ。
- 着信を振動で知らせるバイブレーション機能を装備。
- 緊急時の迅速な連絡をサポートするエマージェンシー機能を搭載。

付属品

- BP-271 リチウムイオンバッテリーパック
- BC-202 急速充電器
- BC-1235 ACアダプター (BC-202用)
- MB-127 ベルトクリップ
- ハンドストラップ
- アンテナ
- アンテナキャップ

※IPX7…バッテリーパック・アンテナを正しく装着した状態で水深1mの静水(常温の水道水)に静かに沈め、30分間放置したのちに取り出して、無線機として機能することです。

コントローラー/ワイヤレスアクセスポイント **AP-9500 #11**

- 各端末と音声を制御するコントローラー機能。
- 複数台を接続して多拠点通話も可能。
- 最大200端末に対応。
- VPN機能搭載。

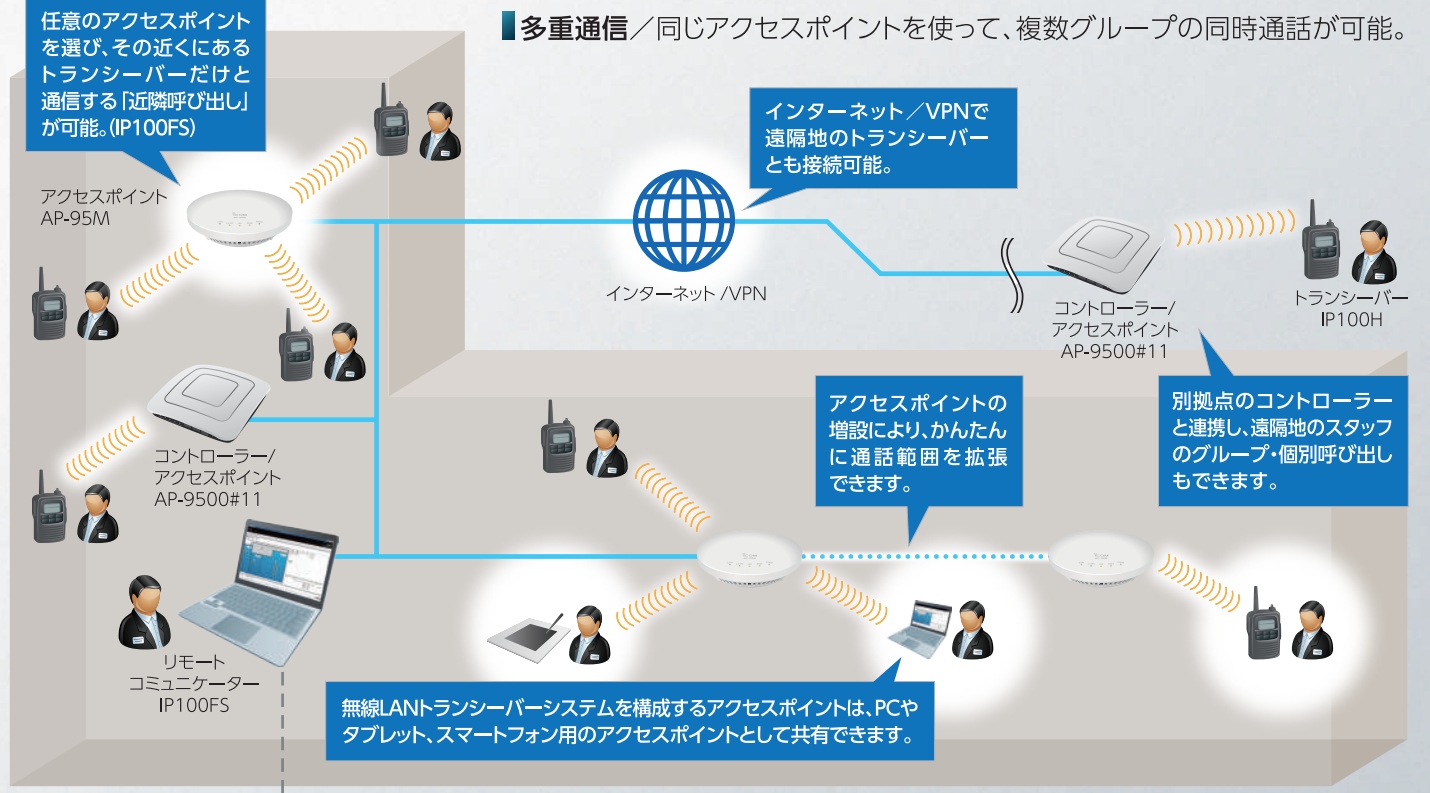
付属品

- ACアダプター ●壁掛けブラケット

コントローラー **IP1000C**

- 最大100端末対応コントローラー。

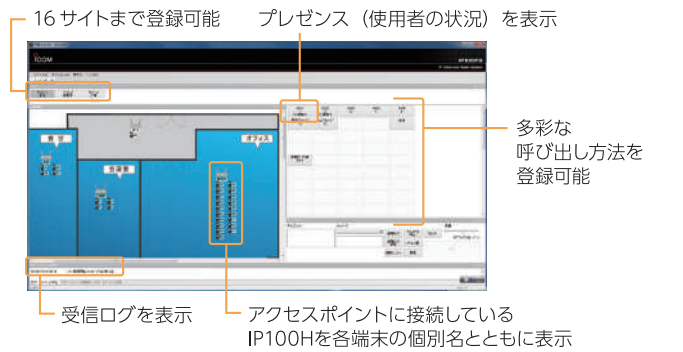
無線LANトランシーバー 基本システム構成メニュー



端末情報も一目瞭然。管理をサポートするリモートコミュニケーター。



- トランシーバーの位置情報や状態をグラフィカルに表示。
- 各トランシーバーを強制的に操作できなくする遠隔ロック機能など充実の管理機能。
- PCだけでなく、対応タブレット型端末にインストールしての使用も可能。



従来の無線機やIP無線、IP電話との連携も可能

無線LANトランシーバー内の端末間での通信だけでなく、通信拡張ユニットであるVE-PG4と併用することで従来の無線機(特定小電力トランシーバーや簡易業務用無線機など)やLTE/PoCトランシーバーとも通信が可能です。また、SIPサーバーを内蔵しているためVoIP通話とも連携。SR-7100VNを導入すると、内線電話だけでなく、外線電話の送受信なども実現します*。

*システムの拡張については、案件ごとに技術的・法的な検証や調整を行うため、異なる機器やサービスを組み入れることや、導入できないこともあります。

RoIPゲートウェイ **VE-PG4**

