

高い信頼性を誇る車載型IP無線機

無線機本体 SV-2000



ドコモビジネストランシーバ認定品

外形寸法	約25mm(H)×約140mm(W)×約150mm(D) (突起部除く)
質量	約530g (本体のみ。マイク、ケーブル除く)
電源電圧	DC+13.8/+26.4V (マイナス接地専用)
動作温度、湿度	-20℃～+60℃ 20～80%RH (結露なきこと)
通信方式※1	3G/LTE
GPS	GPSモジュール内蔵 (GPS利用時は別途GPSアンテナ必要)

※1 別途、回線契約が必要です。  
⊕標準構成品 電源ケーブル・通信ユニットケーブルほか

豊富なオプションで業務に応じた構成が可能

共通オプション



スピーカーマイク SV-M01    テンキースピーカーマイク (Fnキー付き) EH-M01    3G/LTE通信ユニットケース TA-Z013A    3G/LTE通信ユニット TM-C102A

移動局用オプション



カラータッチパネル操作端末 R9-6S (二葉計器製)    取付金具 SV-K01    GPSアンテナ SV-A02  
簡単操作で状況を指令局に迅速報告。指令局からのメールを大きく表示。業務の効率化、確実化を実現。

指令局用オプション



ポータブル電源装置 TDF-102    スタンドマイク EA-M1017TEZ    指令スタンド SV-P01  
バッテリーも内蔵され、停電などの不測の事態でも通話が継続可能。  
※SV-2000の取り付けには、別途取付金具(SV-K01)が必要です

動態管理システム (オンプレミス型) iGPS7plus    動態管理システム (ASP型) iGPS on Net    eブリッジアダプタ CET1378FA  
インターネットに依存しない専用の高セキュリティシステム    インターネット環境で手軽に始められるシステム    eブリッジアダプタはデジタル簡易無線(DCR)を中心に、主要な無線機メーカーの無線機と接続できます。  
※通称機器は営業担当者にお問い合わせください。

インターネットに依存しない専用の高セキュリティシステム    インターネット環境で手軽に始められるシステム    eブリッジアダプタはデジタル簡易無線(DCR)を中心に、主要な無線機メーカーの無線機と接続できます。  
※通称機器は営業担当者にお問い合わせください。

※2 SV-2000本体及びマイクは含まれておりません。

車載型IP無線機SV-1000の活用事例

車載型IP無線機として信頼性の高い従来モデルSV-1000は、多くの現場でご活用いただいております。以下に代表的な活用事例を紹介させていただきます。

SV-1000の活用事例を紹介させていただきます。→ <https://smartw.co.jp/products/sv-1000/case.html>



<p><b>生コン</b></p> <p>大成生コンクリート株式会社様</p> <p>生コン車をIP無線と動態管理でフル活用して業務効率を向上。</p>	<p><b>廃棄物収集運搬</b></p> <p>株式会社東洋クリーナー様</p> <p>IP無線機と動態管理システムで業務効率化を実現。</p>	<p><b>交通機関</b></p> <p>都営バス(東京都交通局)様</p> <p>バスの位置・運行状況をリアルタイムに「見える化」</p>
--	---	---

**SmartWave**  
トム通信工業株式会社  
スマートウェーブ・テレコミュニケーションズ社  
本社 〒223-0057 神奈川県横浜市港北区新羽町1244番地  
電話 045-718-5078 FAX 045-718-6758  
URL <https://smartw.co.jp>



SmartWave 販売代理店  
**三和システムサービス株式会社**  
〒330-0854 埼玉県さいたま市大宮区桜木町2-477 福島ビル3F  
TEL 048-653-2211 FAX 048-653-2217

SWAUM07220701

▲安全に関するご注意 ご使用の際は、取扱説明書をよくお読みのうえ、正しくお使いください。水、湿気、ほこりの多い場所に設置しないでください。火災、故障、感電などの原因となることがあります。  
●記載内容は予告なく変更することがあります。●本カタログに記載されている内容は2022年7月現在のものです。●記載されている会社名、製品名は各社の商標、または登録商標です。●製品の色は印刷物ですので実際の色と若干異なる場合があります。●製品の定格及びデザインは改善のため予告無く変更する場合があります。



信頼のNTTドコモのネットワークを利用した  
移動局/指令局仕様のIP無線機

免許不要 資格不要

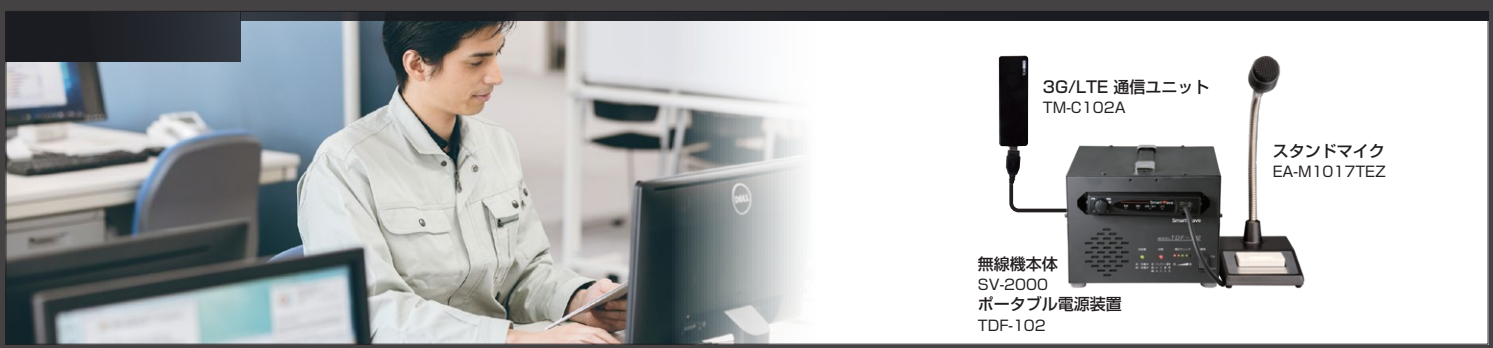
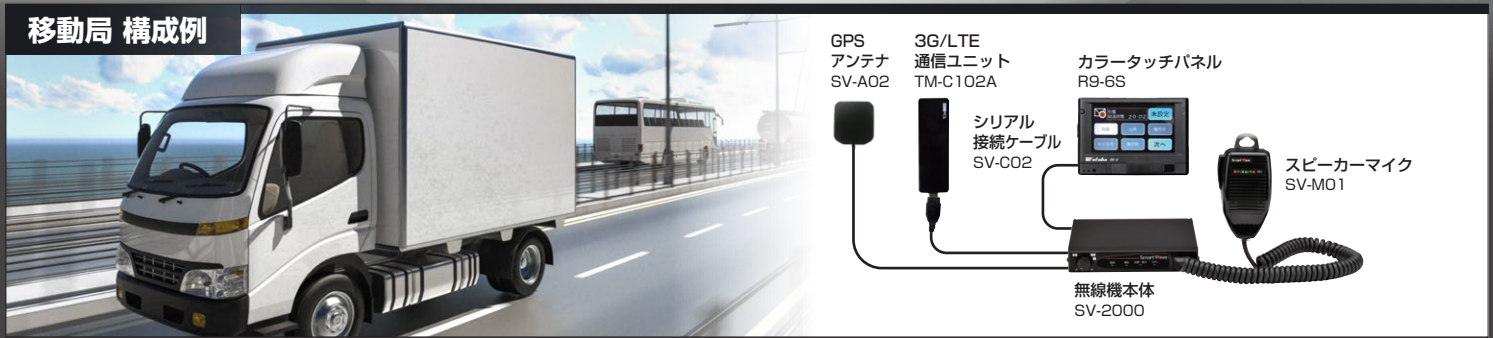
実績と信頼性

車両状況の見える化による  
位置と状態の把握

豊富なオプションによる  
拡張性

車載型IP無線機 SV-2000

緊急速報受信機能



## 商品の特長

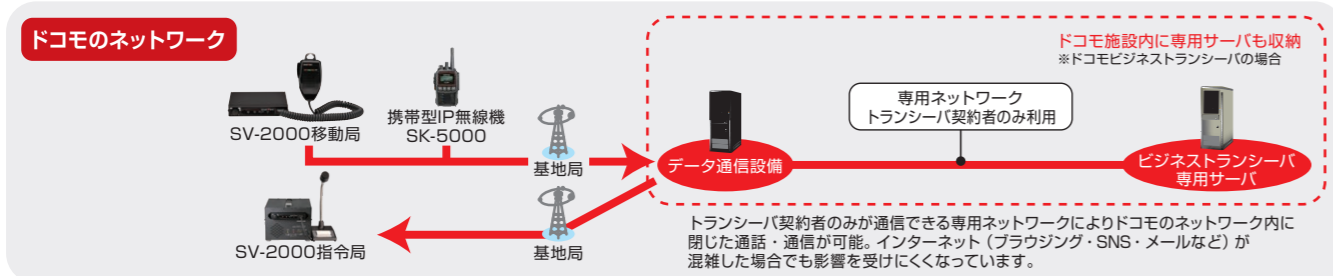
信頼のNTTドコモのネットワークを利用するIP無線機です。全国各地で広く利用することができます。また市民生活の大部分のエリアで通話が可能であることから大規模施設構内や地下道など従来の無線機では通話が困難であったエリアでも利用可能です。



### 信頼のNTTドコモのネットワーク網を利用

国内で最大規模の通信網を持つ通信キャリアとして無線設備を広く展開し、非常時の備えも着実に高め続けているNTTドコモの高品質な通信インフラが活用できます。

さらに、SV-2000は、インターネットや専用線などには依存しないNTTドコモの通信インフラだけでIP無線システムの運用が可能であるため、高いセキュリティや事業継続性を確保することが期待できます。



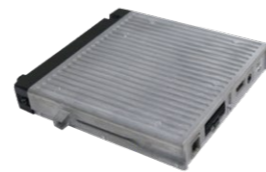
NTTドコモのインフラを利用することで、独自に無線インフラの新規構築や改修が不要となり、費用や時間を抑制できます。

### らくらく迅速エアダウンロード

増車、車両変更、車番変更などのデータは、クラウド(サーバ)から無線機に自動的にダウンロードされるので夜間・早朝に時間を拘束することがありません。無線機のソフトは更新の都度、クラウド(サーバ)より無線で配信されるので、常に最新バージョンのものをお使いいただけます。

### 車載型IP無線機の定番 SV-1000の信頼性を継承

従来モデルSV-1000で好評をいただいた高い信頼性を踏襲するため、SV-2000でもアルミダイカスト筐体を採用。車載無線機に求められる堅牢性を実現します。



### 位置管理機能強化

SV-2000はGPSアンテナSV-A02と組み合わせて使用することで、従来モデルSV-1000よりも向上した精度で**15秒ごとのリアルタイム位置情報**を送信します。さらに、トンネルなどでGPS信号が途絶えても、センサー情報をもとに概算の位置を推定するデッドレコニング機能を新規搭載しました。



### 緊急速報受信機能

SV-2000は気象庁や自治体から発信される緊急速報の受信機能を搭載。たとえば、走行中に緊急地震速報を聞くことで、**地震による強い揺れがはじまる少し前に危険回避の対応をとることができる**ようになります。

こちらより警報アラート音のサンプルをお聞きいただけます。→



## 拡張性 現場の運用に応じたオプションの選択、機能拡張が可能



### スピーカーマイク

通話主体の基本的な運用に利用。余計な表示や操作ボタンがないため運転に集中できます。



### テンキースピーカーマイク

簡単な状態報告やメッセージの表示が可能。通話先の切り替えや、安否確認にも有効。



### タッチパネル+マイク

タッチパネルの利用で簡単に迅速なコミュニケーションが可能となります。

## 利用シーン

SV-2000は、一斉通話・グループ通信・個別通話など多様な方式での通話が可能です。さらに、MCA無線機と同様に複数ユーザーコード機能も利用可能です。

様々な業界・業種向けにIP無線活用のご提案コンテンツを用意しております。



<https://smartwv.co.jp/proposal/>

### 物流トラック

ほとんど不感地帯がなく常に連絡を取り合うことができるSV-2000は、指定時間を守る**ジャストインタイム(JIT)物流を強力にサポート**します。さらに、車両の位置と状態が把握できる「見える化」も、JITの実現をサポートします。



動態管理システム*iGPS7plus*の導入で車両の「見える化」を実現。運行管理者は、ドライバーと荷主に的確なフォローを迅速に行えるようになります。また、新人ドライバーの即戦力化にも有効です。

### 廃棄物運搬車

多くの商業施設構内や山間部などでも通話が可能。さらに、廃棄物運搬車の「見える化」で**急な収集依頼にも迅速対応**が可能となり、または**はじめて訪れる収集現場にも円滑に誘導**できるようになります。



*iGPS7plus*の導入による車両の「見える化」では、運搬車の活動記録を1年以上保管できます。事後検証や問題改善の検討にも有効となります。また、効率的な収集ルートを検討、改善にも役立ちます。

### 生コン車

SV-2000の**複数ユーザーコード通話**の機能を活用することで、**共同販売を円滑におこなう**ことができるようになります。さらに、生コン車の「見える化」で、先手を打った配送先への連絡や生コン工場への生産指示も可能となります。



複数ユーザーコード通話の切替操作が容易な**テンキースピーカーマイク**と*iGPS7plus*の導入がおすすめです。

### バス

ほとんど不感地帯がなく常に連絡を取り合うことができるSV-2000は、路線バス、観光バス、送迎バスのいずれの運行においても、**サービス向上と安全運行**に役立ちます。



多彩なコミュニケーションが容易に行える**タッチパネル**と*iGPS7plus*の導入がおすすめです。車両の位置と状態が把握できることで安全運行の確保に貢献します。

## 車両の「見える化」で、さらに効率化を、さらに安全の確保を

15秒ごとと更新の高いリアルタイム性能を持つ動態管理システムの導入により、SV-2000を搭載する車両の位置や状態が把握できます。オンプレミスサービスの*iGPS7plus*と、ASPサービスの*iGPS on NET*の2種から選べます。

### *iGPS7plus* オンプレミスサービス

#### 高セキュリティで多機能な動態管理システム

- ・インターネットや専用線に依存しないサービスであるため、高いセキュリティと事業継続性が確保できます。
- ・専用PC一式を導入すれば、ランニングコストや無線機の台数に応じた追加費用はかかりません。

#### 動態管理システム活用例



運行管理者は、車両の位置を逐一見守ることができ、位置や状態をふまえてドライバーと的確なやりとりが可能です。

#### 状態管理システム活用例



マイクについたファンクションキーやタッチパネルから状態報告をワンタッチでおこなえます。通話による連絡を都度おこなう必要がないので、ドライバーは運転に集中できます。運行管理者は多くの車両の状態を漏れなく把握できます。

### *iGPS on NET* ASPサービス

#### 手軽に導入できるクラウドタイプの動態管理システム

- ※*iGPS on NET*は、クラウド環境などのNTTドコモ以外のインフラも利用することで提供されるサービスです。
- ・ASPサービスなので機器導入コストを抑制できます。専用のソフト、地図、通信機器は不要です。
- ・タブレットやスマホからでも利用できます。

#### 交通情報も提供

- ・VICS交通情報(渋滞・事故規制など)も地図上に5分更新で表示します。
- ・交通情報を加味した目的地への到着予測時間、運行状況管理が可能です。

