

本マニュアルは、弊社のお試しサービスをご利用の際の取扱い方を説明したものとなります。
※ご使用の機器の設定によっては、同じように操作できない場合がございます。

衛星電話

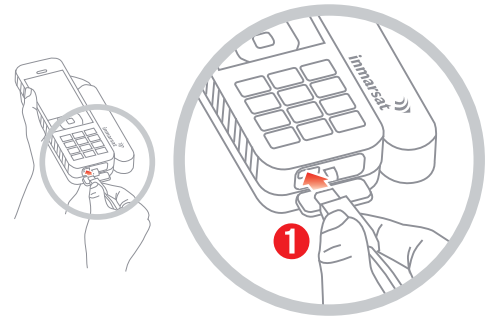
IsatPhone2 簡単取扱説明書

(おもて)

■ 操作方法

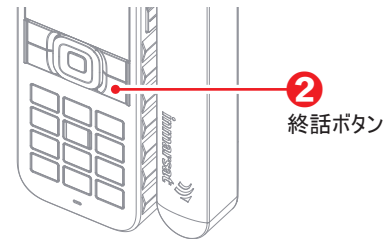
① 充電をする

端末と充電用ケーブルを接続して充電してください。
※満充電になったら「充電完了」と表示されます。
※「バッテリーの残量が低下しています」というメッセージが表示された状態では発信も着信もできません。充電してください。



② 電源を入れる

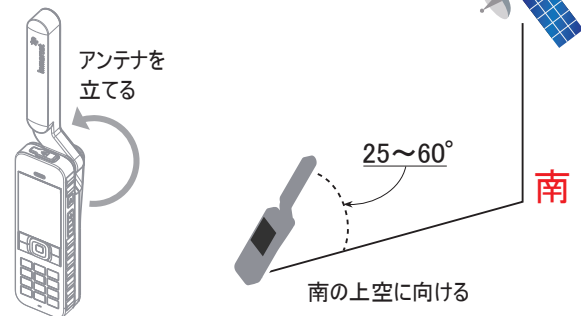
終話ボタンを3秒間押し続けて電源を入れてください。
※再度終話ボタンを3秒間長押しすると電源が切れます。



③ アンテナを立てて、衛星に接続する

上空をさえぎるものがない屋外に立ち、アンテナを南に向けると「衛星を検索しています」と表示されます。

衛星との接続に成功すると「サービス準備完了」と表示されます。
※信号バーは電波の強さを表します。
通話を行うには少なくとも2本の信号バーが表示されている必要があります。



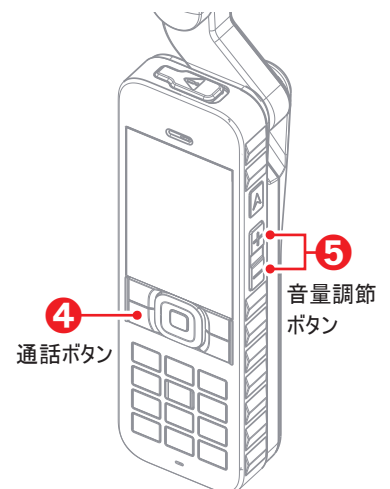
④ 電話をかける

画面左上に「Inmarsat」が表示され信号バーが2本以上表示されていれば通話できます。

通信可能な画面表示
二本以上



IsatPhone2 → IsatPhone2	通話ボタンを押す
00 + IsatPhone2の電話番号	→
IsatPhone2 → 携帯電話 / 固定電話 (日本国内の場合)	通話ボタンを押す
0081 + 電話番号 (先頭の0を除く)	→
携帯電話 / 固定電話 → IsatPhone2	通話ボタンを押す
010 + IsatPhone2の電話番号	→



※衛星電話は国際電話ですので、緊急番号(110、119等)、フリーダイヤルなど一部の番号にはかけることができません。

⑤ 音量調節

音量調節ボタンで受信音量を調節できます。

本マニュアルは、弊社のお試しサービスをご利用の際の取扱い方を説明したものとなります。
※ご使用の機器の設定によっては、同じように操作できない場合がございます。

衛星電話

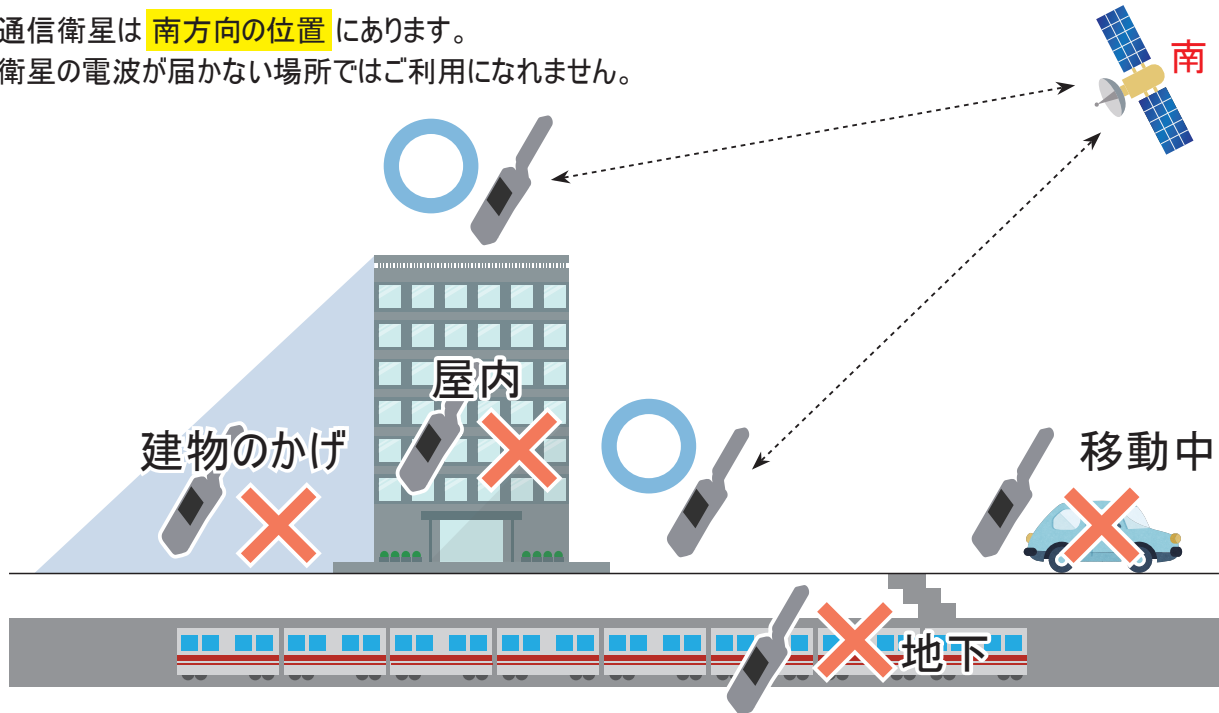
IsatPhone2 簡単取扱説明書


(うら)

■ 通信のポイント

- 衛星との間に障害物がない場所を探して移動してください。

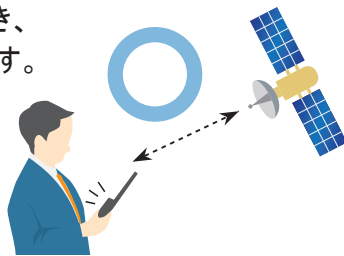
通信衛星は **南方向の位置** にあります。
衛星の電波が届かない場所ではご利用になれません。



 移動しながらの通話は、障害物のかげに入ったりアンテナの向きが変わったりして、通話が途切れやすくなります。

- **スピーカーモードをおすすめします。**

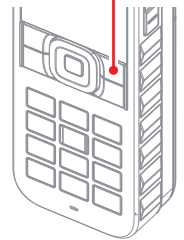
スピーカーモードにして端末を手を持つようにすると、アンテナの向きと角度が保持しやすく、電波の状態を確認しながら通話でき、通話が途切れる可能性を低減します。



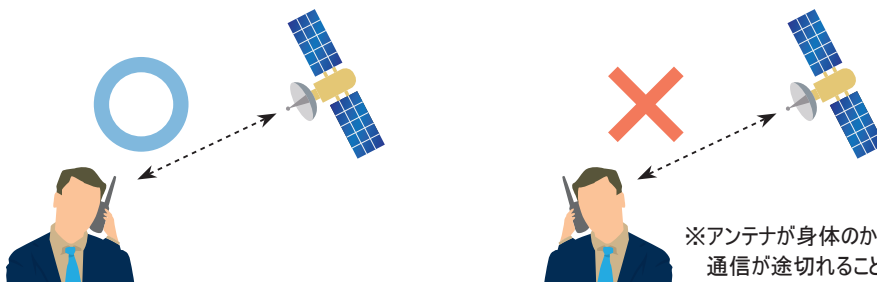
通信中の画面表示



通話中「スピーカー」と表示されているときに右選択ボタンを押すとスピーカーモードになります



- **通話中もアンテナを衛星に向け続けることが重要です。**



※アンテナが身体のかげになってしまうと通信が途切れることがあります。