

# ALINCO

Nanoceiver™



## ラペルトーク 3 DJ-PX11A/B/R/S



特定小電力トランシーバー  
交互/中継/無線連結中継/2者間同時通話対応

オープン価格

JAN :  
4969182362206 A ブラック×ブルー  
4969182362190 B ブラック  
4969182362220 R ブラック×レッド  
4969182362213 S ブラック×シルバー

免許・資格  
不要

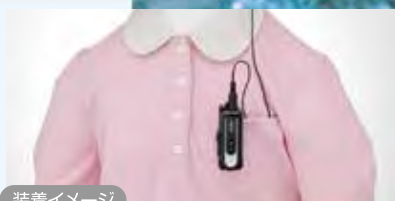


技術基準適合品

別売のイヤホンと  
充電器が必要です。

### あらゆる現場をスマートに。

#### 介護・病院・クリニック



装着イメージ

#### 工場・倉庫・ヤード



装着イメージ

IP66/67 耐塵・防浸



実物大

R  
ブラック×レッド

- USB Type-Cで、単体充電可能
- 通信エリアが広がる無線連結中継対応
- 割り込み可能な交互通話 (2波同時受信交互通話)
- 長持ちバッテリー  
交互・交互中継通話：約 20 時間 / 連結中継通話：約 12 時間  
2 波同時受信通話：約 14 時間 / 同時通話：約 4 時間 (連続送受信)  
※ 弊社の定める規格にて。ご使用の条件によっては大きく異なる場合があります。
- 選べる4色のカラーバリエーション



A  
ブラック×ブルー



B  
ブラック



S  
ブラック×シルバー

# 中継器とセットで広がる通話エリア (目安)

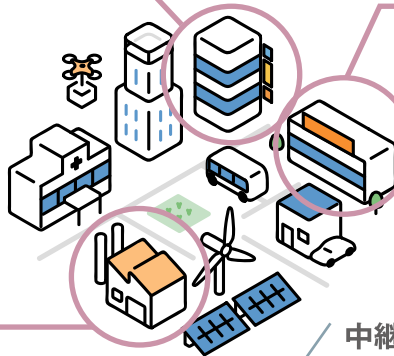
設置に最適な場所を選べば中継器1台でロングアンテナのトランシーバー相当、連結中継であればそれ以上の範囲で通話できます。



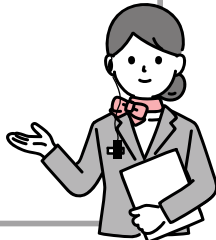
**耐塵・防浸が必要**  
イヤホンはEME-664C/684M  
・キッチン  
・浴場  
・清掃 ...



**現場でも小型な無線機を使いたい**  
・工場  
・構内  
・倉庫...



**小型でも広い範囲をカバーしたい**  
・各種店舗  
・各種施設  
・カーディーラー

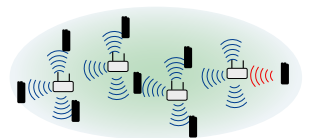


**通話距離の目安：(胸ポケットに装着時のDJ-PX11間)**  
●障害物のない平地、直線道路で200m程度  
●ロングアンテナのトランシーバーが必要な距離はシングル中継、複数階層や建屋間、広い構内は2~4台の連結中継が必要です。

## 中継器について

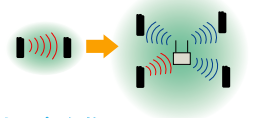
### 無線連結中継

直線方向に間隔をあけて設置することで通話距離が伸びます。4台まで連結できます。



### シングル中継

●距離を伸ばす他、電波が強くなるため途切れがちになるエリアが減り、全体の通話品質が向上します。



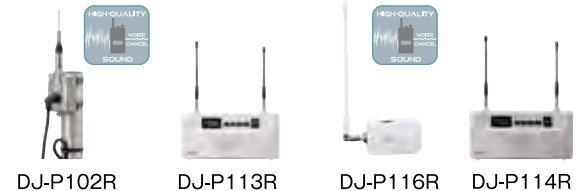
### 無線連結対応中継器

全機種 オープン価格

DJ-P102R 屋外常設  
DJ-P113R 屋内設置トランシーバー・モニター兼用  
DJ-P116R 屋内設置/超小型

### シングル専用中継器

DJ-P114R 屋内設置 トランシーバー・モニター兼用



### イヤホンマイク：業務仕様

EME-32A カナル型 ¥7,700 (¥7,000)  
EME-48A 耳かけ型 ¥7,700 (¥7,000)  
EME-914MA 防沫耳かけ型 ¥13,200 (¥12,000)

※音声出力が小さいのでヘッドセットはお勧めしていません。



## オプション

価格は標準価格(税抜き価格)

### Bluetooth®内蔵 設定アプリ対応充電スタンド ※ DJ-PX11は付属しません。

EDC-345A	ツイン充電器セット	¥8,800 (¥8,000)
EDC-346	10口充電スタンド	¥26,400 (¥24,000)
EDC-162	10口スタンド用ACアダプター	¥8,800 (¥8,000)



EDC-345Aツイン充電器セット スタンドEDC-346とACアダプターEDC-162

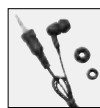
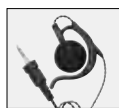
いずれも約4時間以内で内蔵電池をフル充電。継ぎ足し充電もできます。スタンドに載せたラベルトークを無償のスマホアプリで設定できます。

※ EDS-39 USBケーブル ¥1,100 / EDC-328 USBアダプター ¥2,200 を使用して1台だけを充電することもできます。市販のアダプターやケーブルも使えます。  
※ 充電中は送信できません。

### ツイストコード・イヤホン

ケーブル長 約50cm / 業務仕様 ¥2,750 (¥2,500) 共通

●耳かけ型イヤホン  
EME-68ZM ストレートプラグ  
EME-684M ねじ込みプラグ



●カナル型イヤホン  
EME-66ZC ストレートプラグ  
EME-664C ねじ込みプラグ

異物が入りにくいねじ込みプラグと抜き挿しが容易なストレートプラグ、左右どちらにも掛けられる耳掛け型と、3サイズのイヤピースで耳にフィットさせやすいカナル型、2タイプ4種類から選べるツイストコードの業務仕様イヤホン

## 定格

- 周波数範囲：421/422/440MHz帯 特定小電力無線 ●チャンネル数：交互20ch 中継27ch ●電波型式：F3E (FM)・F1D (FSK)
- 使用温度範囲 -10°C~+50°C / 充電時 0°C~+45°C ●定格電圧：DC3.7V(内蔵電池Li-Po 620mAh) ●消費電流：送信時：65mA(High) / 55mA(Low)、受信定格出力時：72mA、バッテリーセーブ時：22mA ●音声出力 約50mW(8Ω負荷時) ●外形寸法(突起物除くWxHxD/約) 32.8x80.4x23.3mm アンテナは内蔵 ●質量：約51.3g(内蔵電池、クリップ含む) ●送信出力：10mW・1mW
- 通信方式：単信、半複信、複信 ●受信感度：-14dBμ以下(12dB SINAD)



アルインコHP

**アルインコ株式会社** ■電子事業部

支店・営業所・サービスセンター(SC)

- 東京 〒103-0027 東京都中央区日本橋2丁目3-4日本橋プラザビル14階 ☎03-3278-5888 (代表)
  - 名古屋 〒460-0003 名古屋市中区錦2丁目2-24いちご丸の内サウスビル3階 ☎052-212-0541 (代表)
  - 大阪/SC 〒541-0043 大阪市中央区高麗橋4丁目4-9淀屋橋ダイヤビル13階 ☎06-7636-2361 (代表)
  - 福岡 〒812-0013 福岡市博多区博多駅東2丁目13-34エコービル2階 ☎092-473-8034 (代表)
- ・定格・仕様・外觀等は改良のために予告なく変更することがあります。  
・本書に掲載の価格はすべて消費税込みの標準価格です。( )内に表示する本体価格は税別です。  
・撮影や印刷の条件により、掲載製品の色調が実物と異なることがあります。画像は一部合成です。

**注意** 正しく安全にお使いいただくため、ご使用前に必ず「取扱説明書」をよくお読み下さい。

ホームページのURL <https://www.alinco.co.jp/>

●取扱い店

**三和システムサービス株式会社**

〒330-0854 埼玉県さいたま市大宮区桜木町2-477 福島ビル3F  
TEL 048-653-2211 FAX 048-653-2217