

### 【ご注意】

お取り扱いを誤ると危険です。ご使用前に裏面の注意書きをよくお読みください。

アルインコの直流安定化電源 DM-404 をお買い上げいただきまして誠にありがとうございます。製品を正しくお使いいただくために本書をご使用前に最後までお読みください。また本書と補足シート、保証書、レシート等の購入証明書類は必ず保存してください。アフターサービスをお受けになる時に必要です。

**アルインコ株式会社**

- 本書の説明用イラストは、実物とは状態や形状が異なる、一部の表示を省略している等の場合があります。
- 本書の内容の一部、または全部を無断転載することは著作権の侵害となります。乱丁、落丁、印刷不良はお取り替え致します。
- 製品保証の詳細とサービスセンターのご利用方法は弊社ウェブサイト [alinco.co.jp](http://alinco.co.jp) > 電子事業部 > FAQ、に掲載しておりますのでご参照ください。
- アフターサービスについて
  - ・生産終了後も 5 年間は補修用部品を在庫しています。不測の事態で欠品した場合には補修ができなくなることがありますのでご了承ください。
  - ・保証期間終了後の修理サービスは、本機の性能が維持できる場合に限り有償でご提供します。本機をお求めの販売店または弊社サービスセンターにご相談ください。
- This power supply doesn't comply with foreign standards such as UL and CE. It is Japanese PSE compliant and is intended for use only in Japan.

## アルインコ株式会社 電子事業部

支店・営業所とサービスセンター（SC）  
 東京 〒103-0027 東京都中央区日本橋2丁目3番4号 日本橋プラザビル14階 TEL.03-3278-5888  
 名古屋 〒460-0003 名古屋市中区錦2丁目2番24号 いちご丸の内サウスビル3階 TEL.052-212-0541  
 大阪/SC 〒541-0043 大阪府中央区高麗橋4丁目4番9号 淀屋橋ダイヤビル13階 TEL.06-7636-2361  
 福岡 〒812-0013 福岡市博多区博多駅東2丁目13番34号 エコービル2階 TEL.092-473-8034

アフターサービスに関するお問い合わせは  
 お買い上げの販売店またはフリーダイヤル ☎ 0120-464-007  
 全国どこからでも無料でサービス窓口につながります。  
 受付時間/月曜～金曜10:00～17:00（土日祝・休業日と12:00～13:00は除きます。）  
 ホームページ <https://www.alinco.co.jp/> > 事業案内 > 電子事業部 をご覧ください。

Copyright Alinco, Inc.

PS1110  
FNFH-NE

### ■概要

本製品は電気用品安全法（PSE）に準拠し、高効率のスイッチング方式を採用した小型軽量の高性能直流安定化電源です。アルインコの小型無線機器の電源に最適です。

### ■取り扱い上の注意

1. 本機を家庭用コンセント（AC100V）に接続する時は、必ず本機の電源スイッチを OFF の状態で行ってください。
2. 本機はなるべく風通しの良い、乾いた日光が当たらないところに設置してください。
3. 本機を長時間使用していると放熱のため本体がとても高温になります。
  - ・周りには熱に弱いものを置かないでください。
  - ・使用中、使用直後は筐体に触れないでください。
4. 本機は充電器ではありません。バイクや自動車のバッテリーなどを接続されると逆電流が流れてすぐに故障します。絶対におやめください。
5. 複数の電源を直列・並列につなぐことはできません。大変危険ですので絶対におやめください。

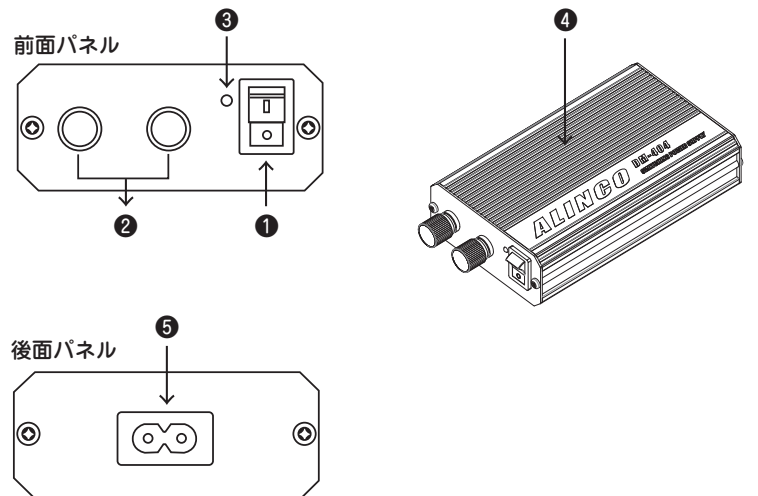
### ■保護機能について

- ・放熱器が一定以上の温度（60℃以上）になると安全のため出力電流を抑えます。電源を切り、風を当てて冷やすと早く元に戻ります。
- ・定格電流内でご使用ください。過負荷になるとフの字特性の保護回路が出力電流を抑えます。毎回保護回路が働くときはもっと大きな電流量の電源をお使いください。過負荷をかけ続けていると故障します。過負荷による故障は製品保証の対象外です。
- ・出力側でショートすると保護回路が働きますがすぐに電源を切ってショートの原因を取り除いてください。ショート状態が続くと故障します。ショートしなくなると電源が入ります。

### ■定格

	DM-404	使用温度範囲	0～40℃
入力電圧	AC90～130V, 50/60Hz	出力過電流保護回路（動作点）	垂下特性自動電流制限式 6A以上
入力電流	最大約 1.5A(実効値)	寸法（突起物含まず）	85(W)×35(H)×140(D)mm
出力電圧	13.8V 固定	質量	約 0.5kg
出力電流	連続最大 4.3A		
出力電圧変動率	2%以下(定格時)		
リップル電圧	100mV以下(定格時)		

### ■各部名称と操作説明



- 1 電源スイッチ：ONで電源が入り、OFFで電源が切れます。
- 2 出力端子：最大4.3Aの電流が取り出せます。赤が+極、黒が-極です。
- 3 パワーインジケータ：（緑）電源が入ると点灯します。スイッチを切っても内部部品が放電するまで消灯しないことがあります。無負荷時、電源スイッチをONにしても点灯しない場合、本機が故障している可能性があります。弊社のサービスにお問い合わせください。
- 4 放熱器：使用中や電源を切った直後は熱いため、触らないでください。
- 5 AC入力ポート：付属の電源コードと接続してから、交流100Vのコンセントに接続します。電源コードのプラグは手で奥まで押し、止まるまでしっかり接続してください。ペンチなどで無理に押し込むと故障の原因となります。本機にはアース端子はありません。アースに接続する必要もありません。




### ■付属品

- ・保証書 1部
- ・電源コード 1本
- ・取扱説明書（本書） 1部

## 安全上のご注意－はじめにお読みください

本製品を誤って取り扱ったときに生じる危険とその程度を次の表示で区分して説明しています。

### 【表示の説明】

表示	表示の意味
 危険	誤った取り扱いをしたときに、死亡、重症、火災を含む重大な損害が起きる可能性が極めて高いもの。
 警告	誤った取り扱いをしたときに、死亡、重症、火災を含む重大な損害が起きる可能性があるもの。
 注意	誤った取り扱いをしたときに、傷害や家屋、家財などの損害に結び付くもの

### 免責事項について

本製品は電気用品安全法（PSE）に準拠しておりますが、無線機器用の電源として設計されたものです。

法令上の賠償責任が認められる場合を除き、下記に対して弊社は一切責任を負いませんので、あらかじめご了承ください。

- ・人災、弊社起因以外の火災、本製品の違法な使用、誤使用、説明書に従わない使用方法で生じた損害
- ・製品の故障、誤動作、不具合、または停電などの外部要因にて起きた不具合に起因する損害
- ・救急救助を目的とした通信の途絶、故障、誤動作などにより、人命や財産が失われた場合の損害

## ⚠ 危険

- ◎温度が定格を超える、液体がかかる、設置場所が濡れる、湿度が異常に高い、空気以外の気体やガスが発生する、粉塵（特に金属製のもの）が多い、可燃物の周辺、のような場所では使用しないでください。本機は防塵、防水、防爆ではありません。火災、感電、故障の原因になります。

- ◎接続機器の DC ケーブル類は全て、極性を間違わないように接続してください。

火災、感電、故障の原因になります。

- ◎本製品の出力端子をショートさせないでください。

火災、故障の原因になります。

- ◎子供の手が届かない場所で使用、保管してください。

感電、やけど、けがの原因になります。

- ◎濡れた手で各種コード・ケーブル類に触れたり操作をしたりしないでください。

感電、故障の原因になります。

- ◎梱包用の袋や保護シートなどは、必ず本体から取り外してご使用ください。

故障、破損の原因となります。袋はすぐに処分してください。子供やペットがかぶると危険です。

- ◎次の事項を守らないと、火災、感電、故障の原因となります。

●コード類を取り外すときは、コードを引っ張らないでください。

●コード類の上に重いものを載せないでください。

●コード類を傷つけたり、加工したり、無理に曲げたり、ねじったり、引っ張ったり、加熱したりしないでください。

●水や油などで濡れやすい場所（加湿器、調理台のそばなど）では使用しないでください。

●0℃～40℃以外の環境では使用しないでください。

●電源コードをタコ足配線状態に接続して使用しないでください。

●湿気やホコリの多い場所、風通しの悪い場所で使用しないでください。火災のもととなるトラッキングと呼ばれる現象が起きる可能性があります。

●密閉された場所、毛足の長い敷物や座布団の上など放熱を妨げる状態で使用しないでください。

●本機の上に水分の入った容器を置いたり、小さな金属物を置いたりしないでください。

- ◎内部から漏れた液が肌や衣服などに付着したときはすぐに流水で洗浄してください。目に入ったときはすぐに流水で洗って、医師の診断を受けてください。

放置すると傷や障害が残ります。

- ◎日本国内の家庭用 AC100V のコンセント専用です。

特に高い電圧のコンセントにつなぐとすぐに故障して感電、けが、火災の原因になります。

DCAC インバーター、ポータブル電源など家庭用以外のコンセントに接続しての不具合は製品保証の対象外となります。

- ◎複数の電源を直列・並列に接続しないでください。

火災、感電、故障の原因になります。

## ⚠ 警告

- ◎電気用品安全法に準拠する直流安定化電源ですが、下記のような用途にはお使いにならないでください。

故障、火災、感電、事故の原因になります。

●医療や生命維持にかかわる機器

●バッテリー充電、電気分解、化学実験（接続機器から電流が流れるとすぐに故障します。）

●治安、防犯や社会インフラなど生活安全に関連する機器

●故障すると他の機器にも支障が出る用途

●急に電源が落ちると故障する機器への接続（PC や一部のカーナビなどに採用される、電源スイッチオフ後に内部でプログラムの終了処理をするものなど）

●モーターやコンプレッサーを内蔵する機器（自動車用冷蔵庫や釣り用電動リールなど）、ハロゲンランプ、ヒーター類のような、電源を入れたときに大きな電流が一瞬流れる機器

- ◎使用中や使用直後は、本体表面には触れないでください。

火傷の原因になります。幼児やペットのいる環境では、特に注意してください。

- ◎分解、改造をしないでください。

火災、感電、故障の原因になります。弊社の技術員以外が分解した製品は全て製品保証の対象外です。

- ◎発煙、異臭、異音などの異常がある場合は使用しないでください。

火災、感電、故障の原因になります。すぐに電源を切り、電源コードを AC コンセントから取り外し、異常が収まったことを確認してからお買い上げの販売店、または、弊社サービスセンターにご連絡ください。

## ⚠ 注意

- ◎長期間使用しないときは必ず電源コードを AC コンセントから取り外してください。

火災、感電の原因になることがあります。何年も箱に入れたまま保管していると内部部品が劣化するなど故障の原因にもなります。ときどきは取り出して、通電しておく長くお使いになれます。

- ◎直射日光や強い照明が当たる場所、ヒーターやストーブなど熱源の近くに設置、放置しないでください。

筐体の変色、退色しても電気的な故障の原因にはなりません。光や熱は部品の劣化を早めます。

- ◎ぐらついた台の上や傾いた所などの不安定な場所、振動の多い場所に設置、放置しないでください。

落ちたり倒れたりして、火災、漏電、発熱、けが、故障の原因になることがあります。

- ◎清掃するときは洗剤や有機溶剤（ベンジン、シンナーなど）を使用しないでください。

ケースが損傷したり、文字が変質したり、塗装がはがれたりする恐れがあり、機器内部に液体が浸透すると故障の原因になります。

- ◎お手入れの際は、必ず各種コードを取り外してから行ってください。

感電、故障の原因になることがあります。

- ◎本製品を移動させる場合は、必ず本製品の電源を切り、各種コードを取り外してから行ってください。

火災、感電、故障の原因になります。

- ◎本製品の定格を守ってご使用ください。定格を超える負荷をかけ続けないでください。

過度の負荷は保護回路も含めた故障の原因になります。

- ◎出力端子は市販の圧着端子（内径約 6～7mm のもの）などを使用して、確実に接続してください。

接続不良や接続部分の異常発熱、故障の原因になります。