

## 1. 無線機の使い方

### ① 電源を入れる

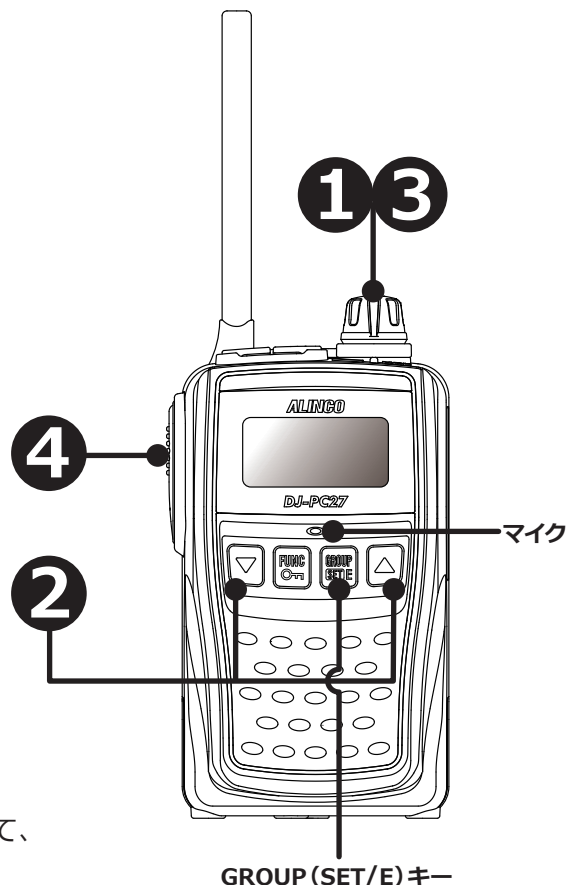
電源 / 音量つまみを時計回りにまわします。  
(電源を切る時は反時計回りにまわしきります。)

### ② チャンネルを合わせる

出荷時にチャンネルは設定してあります。  
そのままでも交信できます。



※チャンネルを変更するときは△または▽キーを押して、  
相手と同じチャンネルに合わせます。  
L(レジャー)とb(ビジネス)の表示に注意して合わせてください。



GROUP (SET/E) キー

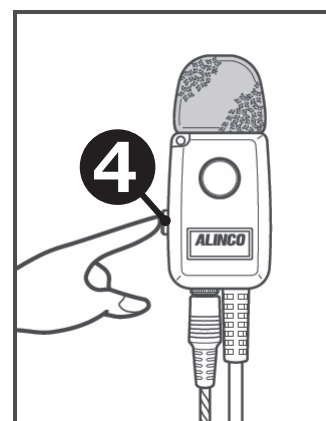
### ③ 受信音量を調節する

電源 / 音量つまみを時計回りに回すと音量が大きくなります。  
イヤホン装着時は、音量が大きくなりすぎないようにお気をつけください。

### ④ 送信ボタンを押す

受信していないことを確認してから [PTT] キーを押します。  
[PTT] キーを押しながら、マイクに向かって話します。  
[PTT] キーを離すと、受信待ち受け状態になります。

※一定の強さ以上の信号を受信しているときは、  
警告音「プププ」が鳴り送信できません。



本マニュアルは、弊社のお試しサービスをご利用の際の取扱い方を説明したものとなります。  
※ご使用の無線機の設定によっては、同じように操作できない場合がございます。

特定小電カトランシーバー

# DJ-PC27A 簡単取扱説明書

2/3

## 2. 電池の入れ方

デモ機は単3アルカリ乾電池を入れて出荷しておりますが、  
消耗しましたら、お客様にて乾電池の交換をお願い致します。

①②カバーを開ける

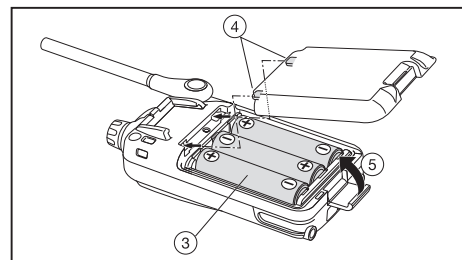
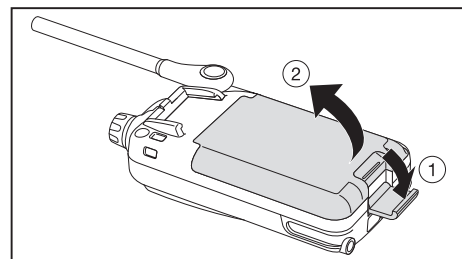
ロックを外してカバーを開けます。

③電池を入れる

+/-の表示に従って単3形乾電池3本をセットします。

④⑤カバーを閉める

カバーを閉めロックをかけます。

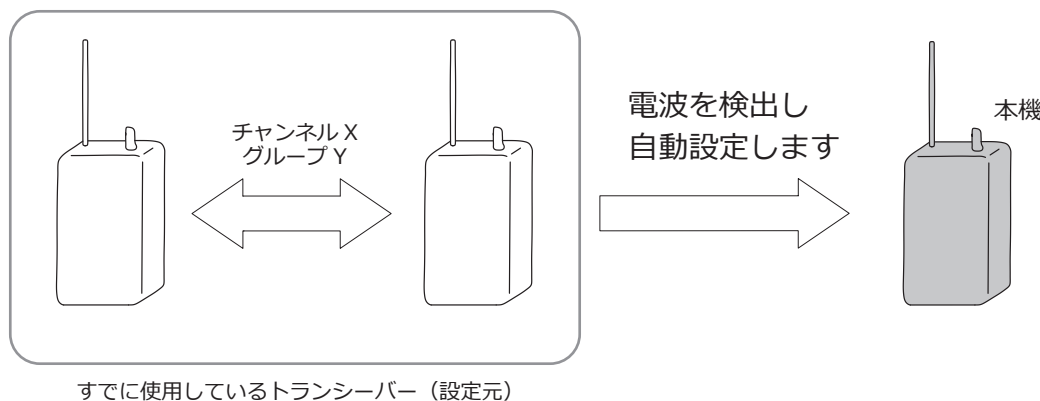


**注意**

種類が異なる電池や、新品と古い電池を混ぜて使用しないでください。  
市販の単3形充電電池はご使用になれません。

## 3. 「ACSH (アクシュ) 機能」の使い方

ACSH 機能を使えば、チャンネルとグループ番号を、  
すでに使用中のトランシーバーに自動で合わせることができます。



ACSH 機能を使用した設定方法は次ページをご覧ください。

## 4. ACSH 機能を使用した設定方法

本機の電源を切った状態で、GROUP (SET/E) キーを押しながら電源を入れます。  
約 5 秒間、待受け画面が表示されても押し続けてください。



「ACSH」が点滅表示します。



設定もとのトランシーバーを送信状態にします。



設定もとのトランシーバーの電波を受信すると「ピピ」音が鳴って、  
ディスプレイに「Ac-rn」と点滅表示され設定を始めます。  
そのまましばらく待ちます。数秒から最長で 2 分程度掛かることがあります。



設定が終わると「プルル」音とともに、ディスプレイに「oo oo」を表示して、  
自動的に簡易キーロック状態で再起動します。



設定もとのトランシーバーの送信を停止してください。



設定もとのトランシーバーと通話できることを確認してください。

メーカー取扱説明書はこちらをご覧ください

